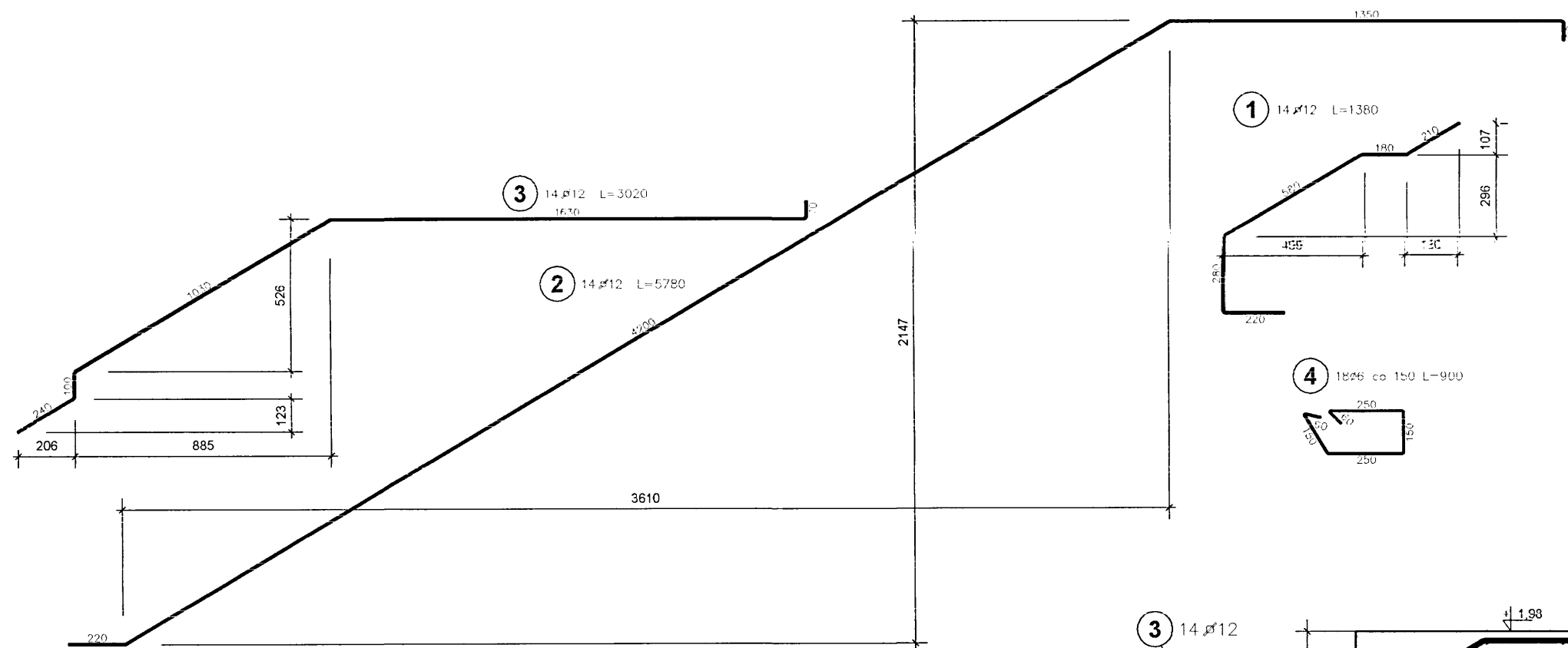
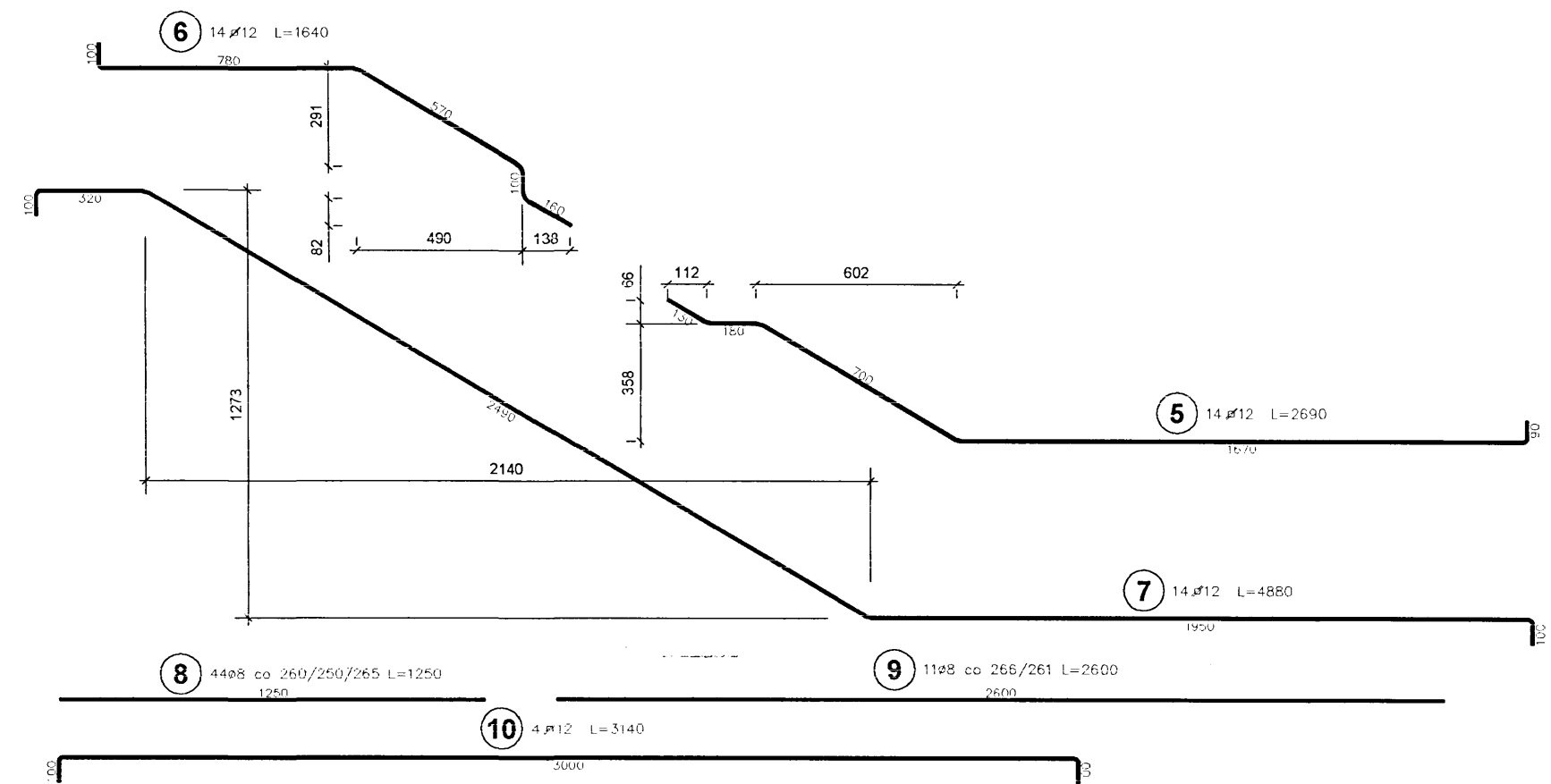
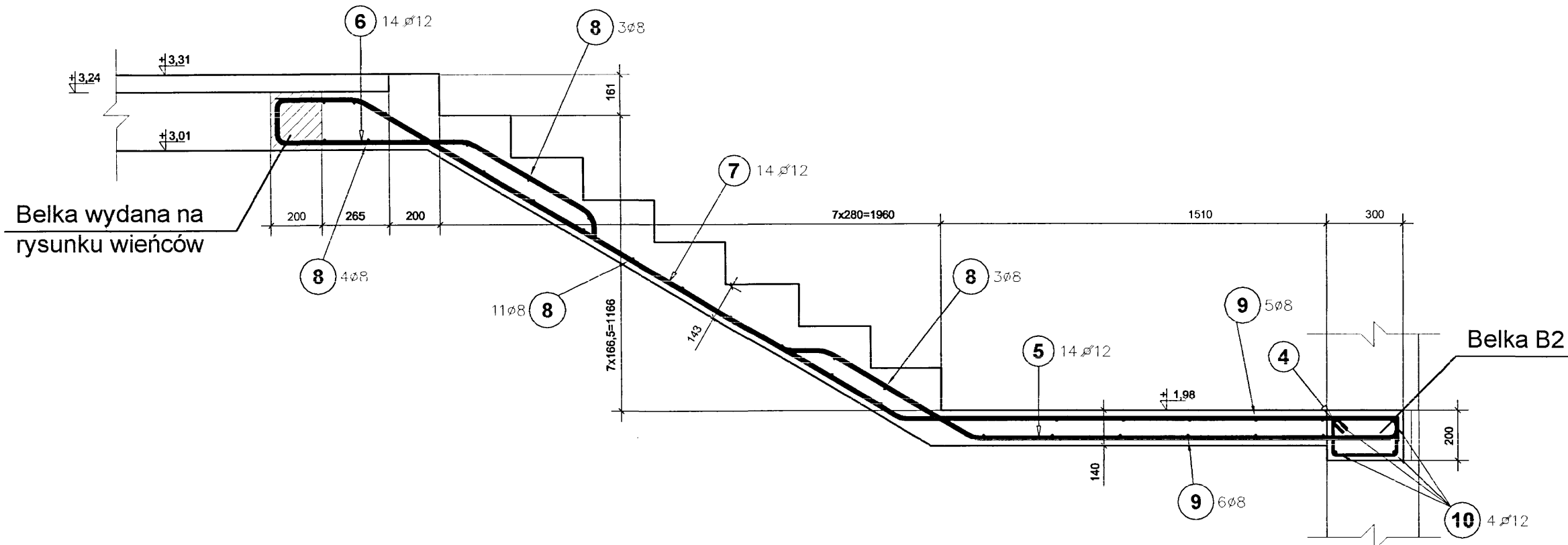
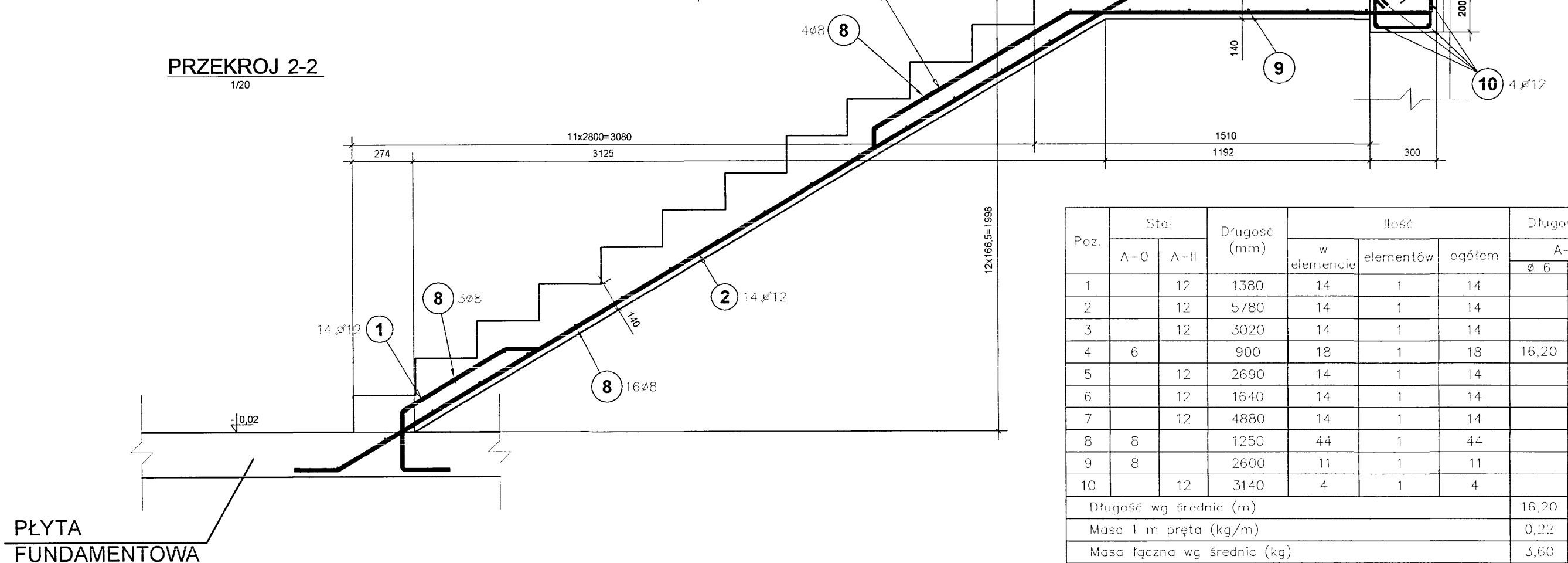


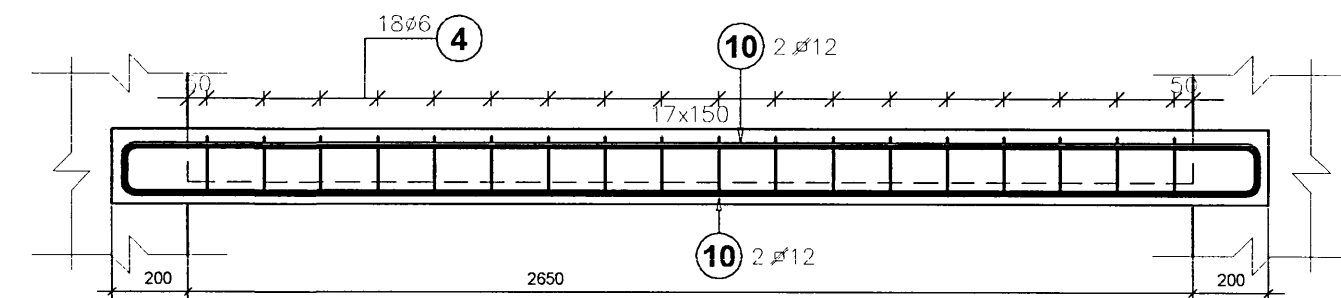
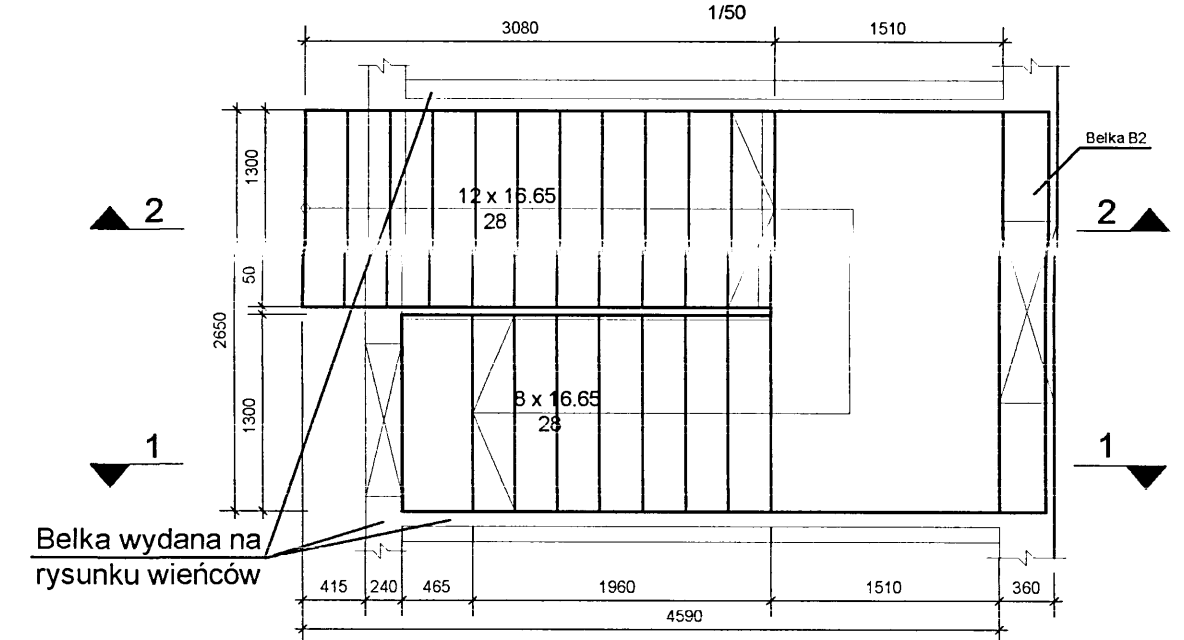
**PRZEKROJ 1-1**  
1/20



**PRZEKROJ 2-2**  
1/20



**RZUT KLATKI SCHODOWEJ**  
1/50



Poz.	Stal		Długość (mm)	Ilość			Długość łączna (m)		
	A-0	A-II		w elementach	elementów	ogółem	A-0	A-II	# 12
1		12	1380	14	1	14			19,32
2		12	5780	14	1	14			80,92
3		12	3020	14	1	14			42,28
4	6		900	18	1	18	16,20		
5		12	2690	14	1	14			37,66
6		12	1640	14	1	14			22,96
7		12	4880	14	1	14			68,32
8	8		1250	44	1	44	55,00		
9	8		2600	11	1	11	28,60		
10	12		3140	4	1	4		12,56	
Długość wg średnic (m)							16,20	83,60	284,02
Masa 1 m pręta (kg/m)							0,22	0,40	0,89
Masa łączna wg średnic (kg)							3,60	33,02	252,21
Masa łączna wg gatunku stali (kg)							36,62		252,21
Ogółem (kg)									288,83

**BETON : B20**  
**STAL : A-II, A-0**

- UWAGI !!!**
- Wymiary podano w mm
  - Wymiary podano po obrysie zewnętrznym
  - Rozpatrywać łącznie z rysunkami architektonicznymi i instalacyjnymi
  - Poziomy porównać/odczytać z proj. architektonicznego
  - Rozpatrywać łącznie z rysunkiem wieńca stropu

autorska pracownia projektowania architektury "APPA-Jan Pudło" 41-605 Świętochłowice ul. Moniuszki 3/8 tel., fax: 0/32 245 39 61			
inwestycja	Zespół budynków socjalnych Będzin ul. Wolska	branża	K
nr proj.	5/2		
nazwa proj.	Projekt wykonawczy architektury i konstrukcji budynku noclegowni		
nazwa rys.	Schody wewnętrzne 2		
główny proj.	mgr inż. arch. Jan Pudło upr.proj. 482/85	data:	02.2005 r.
proj. konstr.	mgr inż. Jacek Mikoś upr. bud. 418/87	edycja	
opracował	mgr inż. Dariusz Zboński	skala:	1:50, 1:20
sprawił	inż. Roman Gniado upr. bud. 11/77	nr rysunku	7

**PŁYTA FUNDAMENTOWA**